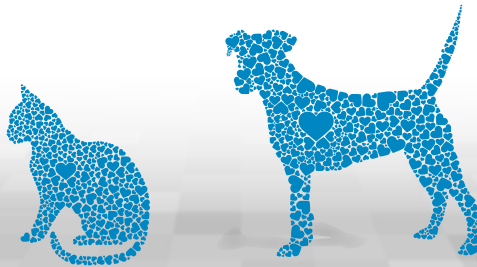


Calibra

+ VETERINARY DIETS



Klinisch bewezen
diergeneeskundige diëtvoeding



verdeeld door **covetrus** 



Industrieweg 135/1, 3583 Beringen (Paal)
Telefoon 011 450 710 Fax 011 42 35 16
www.covetrus.be
www.mycalibra.be
order@covetrus.be
calibra@covetrus.be

Covetrus · R.P.R./R.P.M. 0429026446



Inhoudstafel

Waarom Calibra?	5
Onze verpakkingen	6
Onze recepten	8

Volledig diervoeder voor honden

Dry 9

Hepatic	10
Struvite/Oxalate Management	12
Renal/Cardiac	14
Diabetes/Obesity	16
Gastrointestinal and Pancreas	20
Hypoallergenic Skin and Coat Support	22
Joint and Mobility	24

Canned 27

Hepatic	28
Renal	30
Gastrointestinal	32
Recovery	34

Volledig diervoeder voor katten

Dry 37

Struvite/Oxalate Management	38
Renal/Cardiac	40
Diabetes/Obesity	42
Gastrointestinal and Pancreas	44
Hypoallergenic Skin and Coat Support	46

Canned 49

Struvite	50
Renal	52
Gastrointestinal	54
Recovery	56

Waarom kiezen voor Calibra?

Naast het onderhoudsgamma heeft Calibra ook een **therapeutisch gamma** voor honden en katten.

De grondstoffen voor deze dieetvoeders worden met grote zorg uitgekozen en bevatten geen GGOs, tarwe, soja en kleurstoffen.

- Voor dierenartsen ontwikkeld in samenwerking met diergeneeskundige voedingsdeskundigen
- Unieke samenstellingen voor verschillende klinische aandoeningen
- Hoog gehalte aan zeer verteerbare dierlijke eiwitten
- Uitstekende en stabiele smakelijkheid
- Dagrantsoenen afgestemd op hoeveelheid en verteerbaarheid



Onze verpakkingen



Onze blikken



Onze recepten



Hepatic

Ondersteuning van de leverfunctie bij chronische leverinsufficiëntie.



Struvite/Oxalate Management

Oplossen van struvietstenen, vermindering van recidiverende struvietsteenvorming.
Vermindering van oxalaatsteenvorming.



Renal/Cardiac

Ondersteuning van de nierfunctie bij chronische nierinsufficiëntie.
Ondersteuning van de hartfunctie bij chronische hartinsufficiëntie.



Diabetes/Obesity

Regulering van de glucosevoorziening (diabetes mellitus) en vermindering van overgewicht.



Gastrointestinal and Pancreas

Vermindering van acute intestinale absorptiestoornissen en compensatie voor een slechte spijsvertering.



Hypoallergenic Skin and Coat Support

Vermindering van intoleranties voor bepaalde ingrediënten en/of voedingsstoffen.
Ondersteuning van de huidfunctie bij huidaandoening en overmatige haaruitval.



Joint and Mobility

Ter ondersteuning van de gewrichten in geval van osteoartritis.



Recovery

Ondersteuning van het nutritioneel herstel.
Regulering van het vetmetabolisme bij hyperlipemie.

Het **Calibra Canine Veterinary Diets Dry** gamma bestaat uit 7 verschillende recepten, verkrijgbaar in 2 verpakkingen van 2 en 12 kg.



HOND - HEPATIC

10



HOND - STRUVITE/OXALATE MANAGEMENT

12



HOND - RENAL/CARDIAC

14



HOND - DIABETES/OBESITY

16



HOND - GASTROINTESTINAL AND PANCREAS

20



HOND - HYPOALLERGENIC SKIN AND COAT SUPPORT

22



HOND - JOINT AND MOBILITY

24



Hepatic

- Dieetvoeder op basis van rijst en zalm met een laag eiwitgehalte
- Verrijkt met gehydrolyseerd eiwit en gedroogde eieren
- Hoge gehalten aan vitamines, FOS, MOS, zink, L-carnitine en Mariadistel voor de ondersteuning van de leverfunctie

Bestemming

Ondersteuning van de leverfunctie bij chronische leverinsufficiëntie

Indicaties

- Leverinsufficiëntie en leverfalen
- Hepatitis en hepatopathie
- Hepatische encefalopathie
- Portosystemische shunt
- Herstel na intoxicatie

Contra-indicaties

- Dracht en lactatie
- (Geschiedenis van) pancreatitis
- Postchirurgisch herstel

Samenstelling

Rijst (59%), zalm (10%), kippenvet, gedroogde appels, zalmolie, gehydrolyseerd eiwit (3%, massa ≤ 5.000 Da), gedroogde eieren (2%), gehydrolyseerde kippenlever, biergist, melkdistelzaden (2.000 mg/kg), mannan-oligosachariden (200 mg/kg), fructo-oligosachariden (180 mg/kg), Yucca schidigera-extract (120 mg/kg).

Analytische bestanddelen

Ruw eiwit	16%
Ruw vet	16%
Ruwe celstof	3%
Ruwe as	4%
Koolhydraten (NFE)	51%
Omega-3-vetzuren	0,66%
Omega-6-vetzuren	2,3%
Calcium	0,65%
Fosfor	0,6%
Natrium	0,1%
Magnesium	0,11%
Koper	0,0011%

Metaboliseerbare energie (ME)

3.900 Kcal/kg – 16,33 MJ/kg

Toevoegingsmiddelen per kg

Vitaminen

Vitamine A	22.000 IE
Vitamine D	1.000 IE
Vitamine E	1.000 mg

Sporenelementen

Zinkchelaat van aminozuren, gehydrateerd	36 mg
Zinkoxide	164 mg
IJzer(II)sulfaat-monohydrataat	60 mg
Mangaan(II)oxide	55 mg
Kaliumjodide	4 mg
Biologische vorm van selenium geproduceerd door <i>Saccaromyces cerevisiae</i> CNCM I-3060 (met selenium verrijkte gist, geïnactiveerd)	0,3 mg

Aminozuren

L-carnitine	300 mg
-------------	--------



2 kg

12 kg



Werkelijk formaat van de hondenbrok

Schaal 1:1

Verp.	Ref.
Zak 2 kg	2027948
Zak 12 kg	2027949



Calibra
clinical studies

- Positief effect bij 85% van de geteste patiënten
- Verbetering van de voederopname, activiteit en algemene conditie bij 11 van de 12 patiënten

Hepatic

Aanbevolen dagelijkse hoeveelheid

Gewicht van de hond

5 kg	10 kg	15 kg	20 kg	25 kg	30 kg	40 kg	50 kg	60 kg	70 kg	80 kg	90 kg
90 g	150 g	200 g	250 g	300 g	340 g	420 g	500 g	570 g	640 g	710 g	775 g



Struvite/Oxalate Management

- Dieetvoeder op basis van rijst en kip
- Gecontroleerde pH en RSS* met bewezen doeltreffendheid bij het oplossen van struvietstenen en voorkomen van S/O stenen
- Uniek ondersteunend kruidenmengsel

*Relative Super Saturation

Bestemming

- Oplossen van struvietstenen
- Vermindering van recidiverende struvietsteenvorming
- Vermindering van oxalaatsteenvorming

Indicaties

- Oplossen van struvietsteen
- Vermindering van recidiverende struvietsteenvorming
- Vermindering van oxalaatsteenvorming
- Cystitis, aandoeningen van lage urinewegen (niet-recidiverende, niet-chirurgische patiënten)

Contra-indicaties

- Nierinsufficiëntie
- Hartinsufficiëntie
- Groei en dracht
- (Geschiedenis van) pancreatitis
- Therapeutisch gebruik van urineverzuurders
- Aandoeningen van lage urinewegen - chirurgische indicaties (recidiverende patiënten)

Samenstelling

Rijst (50%), kip (17%), kippenvet, gedroogde appels, zalmolie, aardappelwit, natriumchloride, gehydratiseerde kippenlever, biergist, calciumsulfaat (0,2%, urine aanzurende stof), kruidenmengsel van Vaccinium vitis-idaea, Utrica dioica, Carlina acaulis (2.000 mg/kg), mannanoligosachariden (150 mg/kg), fructo-oligosachariden (100 mg/kg), Yucca schidigeraextract (100 mg/kg).

Analytische bestanddelen

Ruw eiwit	20%
Ruw vet	16%
Ruwe celstof	3%
Ruwe as	6%
Omega-3-vetzuren	0,5%
Omega-6-vetzuren	2,23%
Calcium	0,7%
Fosfor	0,5%
Natrium	1,1%
Magnesium	0,06%
Kalium	0,25%
Chloriden	1,5%
Zwavel	0,3%
Hydroxyproline	0,3%

Metaboliseerbare energie (ME)

3.800 Kcal/kg – 15,91 MJ/kg

Toevoegingsmiddelen per kg

Vitaminen

Vitamine A	20.000 IE
Vitamine D	600 IE
Vitamine E	1.000 mg

Sporenelementen

Zinkchelaat van aminozuren, gehydrateerd	36 mg
Zinkoxide	96 mg
Ijzer(II)sulfaat-monohydrataat	55 mg
Mangaan(II)oxide	66 mg
Koper(II)sulfaat van aminozuren, gehydrateerd	4 mg
Kaliumjodide	3,5 mg
Biologische vorm van selenium geproduceerd door <i>Saccharomyces cerevisiae</i> CNCM I-3060 (met selenium verrijkte gist, geïnactiveerd)	0,2 mg



2 kg

12 kg



**Werkelijk formaat
van de hondenbrok**

Schaal 1:1

Verp.	Ref.
Zak 2 kg	2027957
Zak 12 kg	2027958



Calibra
clinical studies

- Klinisch bewezen PH-controle en verbetering van de conditie van de lage urinewegen (microscopisch onderzoek van sediment)
- RSS voor struviet <1

Aanbevolen dagelijkse hoeveelheid

Gewicht van de hond

5 kg	10 kg	15 kg	20 kg	25 kg	30 kg	40 kg	50 kg	60 kg	70 kg	80 kg	90 kg
90 g	150 g	205 g	250 g	300 g	340 g	420 g	500 g	570 g	645 g	710 g	780 g



Renal/Cardiac

- Dieetvoeder op basis van rijst en ei met een laag natrium- en fosforgehalte
- Alkaliserende werking
- Hoog gehalte aan arginine, taurine, omega-3-vetzuren en vitamines

Bestemming

- Ondersteuning van de nierfunctie bij chronische nierinsufficiëntie
- Ondersteuning van de hartfunctie bij chronische hartinsufficiëntie

Indicaties

- Chronische nierinsufficiëntie en nierfalen
- Hartinsufficiëntie (vroeg stadium)
- Hypertensie

Contra-indicaties

- Groei, dracht en lactatie
- (Geschiedenis van) pancreatitis

Samenstelling

Rijst (65%), gedroogde eieren (8%), zalmolie (7%), kippenvet, gedroogde appels, aardappelwit, gehydrolyseerde kippenlever, biergist, calciumcarbonaat (1,5%), kaliumcitraat (0,7%), kruiden- en vruchtenextract (300 mg/kg – rozemarijn, druiven, kurkuma, citrus, kruidnagels), mannanoligosachariden (160 mg/kg), fructo-oligosachariden (130 mg/kg), Yucca schidigera-extract (100 mg/kg).

Analytische bestanddelen

Ruw eiwit	15,5%
Ruw vet	17%
Ruwe celstof	2,5%
Ruwe as	3,8%
Omega-3-vetzuren	0,8%
Omega-6-vetzuren	2,53%
Calcium	0,65%
Fosfor	0,25%
Natrium	0,2%
Magnesium	0,08%
Kalium	0,4%
Arginine	1,1%
Taurine	0,2%

Metaboliseerbare energie

4.050 Kcal/kg – 16,96 MJ/kg

Toevoegingsmiddelen per kg

Vitaminen

Vitamine A	20.000 IE
Vitamine D	950 IE
Vitamine E	1.000 mg

Sporenelementen

Zinkchelaat van aminozuren, gehydrateerd	36 mg
Zinkoxide	96 mg
IJzer(II)sulfaat-monohydrataat	55 mg
Mangaan(II)oxide	66 mg
Koper(II)sulfaat van aminozuren, gehydrateerd	4 mg
Kaliumjodide	3,5 mg
Biologische vorm van selenium geproduceerd door <i>Saccaromyces cerevisiae</i> CNCM I-3060 (met selenium verrijkte gist, geïnactiveerd)	0,2 mg

Aminozuren

L-carnitine	300 mg
Arginine	2.800 mg



OPEN HERE
ZIP SYSTEM



2 kg

12 kg



Werkelijk formaat
van de hondenbrok

Schaal 1:1

Verp.	Ref.
Zak 2 kg	2027952
Zak 12 kg	2027953



Calibra
clinical studies

- Hoog gehalte aan eiwit van hoge kwaliteit
- Hoog gehalte aan arginine (1,1%)

Renal/Cardiac

Aanbevolen dagelijkse hoeveelheid

Gewicht van de hond

5 kg	10 kg	15 kg	20 kg	25 kg	30 kg	40 kg	50 kg	60 kg	70 kg	80 kg	90 kg
95 g	160 g	220 g	270 g	320 g	365 g	455 g	540 g	615 g	690 g	765 g	835 g



Diabetes/Obesity

- Uniek dieetvoeder met hoog eiwitgehalte en laag energiegehalte
- Laag gehalte aan koolhydraten
- Glycemische controle

Bestemming

- Regulering van de glucosevoorziening (diabetes mellitus)
- Vermindering van overgewicht

Indicaties

- Diabetes mellitus
- Overgewicht en gewichtscontrole
- Behouden van lichaamsgewicht
- Constipatie met motiliteits-stoornissen van de dikke darm

Contra-indicaties

- Groei
- Dracht
- Herstelperiode
- Chronische nierinsufficiëntie

Samenstelling

Kip, mais (20%), kalkoen, gerst (10%), gedroogde appels, maïsgluten, zalmolie, kippenvet, cellulosevezels, gehydrolyseerde kippenlever, biergist, natriumchloride, kruiden- en vruchtenextract (300 mg/kg - rozemarijn, druiven, kurkuma, citrus, kruidnagels), glucosaminesulfaat (290 mg/kg), chondroitinesulfaat (190 mg/kg), mannanoligosachariden (150 mg/kg), fructooligosachariden (100 mg/kg), Yucca schidigera-extract (100 mg/kg).

Analytische bestanddelen

Ruw eiwit	35%
Ruw vet	13%
Ruwe celstof	7,3%
Ruwe as	6,5%
Omega-3-vetzuren	0,46%
Omega-6-vetzuren	1,56%
Calcium	1,2%
Fosfor	0,9%
Natrium	0,25%
Zetmeel	19,8%
Totaal suikers	1,3%
Metaboliseerbare energie	

3.370 Kcal/kg – 14,11 MJ/kg

Toevoegingsmiddelen per kg

Vitaminen

Vitamine A	17.000 IE
Vitamine D	1.000 IE
Vitamine E	1.000 mg

Sporenelementen

Zinkchelaat van aminozuren, gehydrateerd	36 mg
Zinkoxide	96 mg
Ijzer(II)sulfaat-monohydrataat	39 mg
Mangaan(II)oxide	54 mg
Kaliumjodide	3 mg
Biologische vorm van selenium geproduceerd door <i>Saccaromyces cerevisiae</i> CNCM I-3060 (met selenium verrijkte gist, geïnactiveerd)	0,16 mg

Aminozuren

L-carnitine	500 mg
-------------	---------------



**Werkelijk formaat
van de hondenbrok**

Schaal 1:1

Verp.	Ref.
Zak 2 kg	2027942
Zak 12 kg	2027943



Calibra
clinical studies

Klinisch bewezen glycemische controle



Aanbevolen dagelijkse hoeveelheid bij diabetes mellitus

Gewicht hond (kg)	Dagelijkse portie in gram voor honden die onder hun ideaal gewicht zitten	Dagelijkse portie in gram voor honden met een normaal lichaamsgewicht en activiteit	Dagelijkse portie in gram voor honden met een lage activiteit, gecastreerd of gesteriliseerd, die boven hun ideaal gewicht zitten
2	58	48	38
4	96	81	64
6	131	109	87
8	162	135	108
10	192	160	127
12	220	183	147
14	247	206	165
16	273	228	182
18	299	248	198
20	323	269	215
24	370	308	246
26	393	327	262
28	416	346	277
30	438	365	291
32	459	382	306
34	481	400	320
36	502	418	334
38	523	435	348
40	543	452	362
42	563	469	375
44	584	486	388
46	603	502	401
50	642	535	427
52	661	551	441
54	680	567	453
56	699	582	466
58	718	598	478
60	736	613	490
64	776	643	515
68	808	673	539
70	826	688	550

**Aanbevolen dagelijkse hoeveelheid bij obesitas**

Streefgewicht (kg)	Vermindering met 30%, dagelijkse portie (in gram)	Vermindering met 40%, dagelijkse portie (in gram)	Dagelijkse portie voor behoud lichaamsgewicht (in gram)
2	33	29	38
4	56	48	64
6	76	66	87
8	95	81	108
10	112	96	127
12	128	110	147
14	144	124	165
16	159	136	182
18	174	149	198
20	188	161	215
24	216	185	246
26	229	196	262
28	242	208	277
30	255	219	291
32	268	230	306
34	280	240	320
36	292	251	334
38	305	261	348
40	317	272	362
42	328	281	375
44	340	292	388
46	352	301	401
50	374	321	427
52	385	331	441
54	397	340	453
56	408	350	466
58	418	358	478
60	430	368	490
64	451	386	515
68	472	404	539
70	482	413	550



Gastrointestinal and Pancreas

- Licht verteerbaar dieetvoeder op basis van rijst en zalm
- Laag vetgehalte, hoog gehalte aan omega-3-vetzuren
- Ondersteunende werking dankzij behandelde gistcultuur, FOS, MOS en Yucca

Bestemming

- Vermindering van acute intestinale absorptiestoornissen
- Compensatie voor een slechte spijsvertering

Indicaties

- Acute en chronische gastritis/ gastro-enteritis
- Colitis
- Acute en chronische diarree
- Chronische pancreatitis
- Malabsorptie, maldigestie

Contra-indicaties

- Hepatische encefalopathie
- Chronische nierinsufficiëntie

Samenstelling

Rijst (44%), zalm (25%), gehydrolyiseerd zalmeiwit (8%), gedroogde eieren (5%), gedroogde appels, kippenvet, zalmolie, gehydrolyseerde kippenlever, biergist, behandelde gistcultuur (0,5%), kruiden- en vruchtenextract (300 mg/kg rozemarijn, druiven, kurkuma, citrus, kruidnagels), mannanoligosachariden (160 mg/kg), fructo-oligosachariden (130 mg/kg), Yucca schidigera-extract (100 mg/kg).

Analytische bestanddelen

Ruw eiwit	26%
Ruw vet	12%
Ruwe celstof	1,8%
Ruwe as	6,5%
Omega-3-vetzuren	0,8%
Omega-6-vetzuren	1,80%
Calcium	1,1%
Fosfor	0,9%
Natrium	0,3%
Magnesium	0,12%
Kalium	0,52%
Metaboliseerbare energie	

3.700 Kcal/kg – 15,49 MJ/kg

Toevoegingsmiddelen per kg

Vitaminen

Vitamine A	20.000 IE
Vitamine D	950 IE
Vitamine E	1.000 mg

Sporenelementen

Zinkchelaat van aminozuren, gehydrateerd	36 mg
Zinkoxide	96 mg
Ijzer(II)sulfaat-monohydrataat	55 mg
Mangaan(II)oxide	66 mg
Koper(II)sulfaat van aminozuren, gehydrateerd	4 mg
Kaliumjodide	3,5 mg
Biologische vorm van selenium geproduceerd door <i>Saccharomyces cerevisiae</i> CNCM I-3060 (met selenium verrijkte gist, geïnactiveerd)	0,2 mg



2 kg

12 kg



Werkelijk formaat
van de hondenbrok

Schaal 1:1

Verp.	Ref.
Zak 2 kg	2027946
Zak 12 kg	2027947



Calibra
clinical studies

Verbetering van de faecesconsistentie en voedselopname bij 88% van de geteste patiënten, bij gebruik van Calibra Gastrointestinal & Pancreas gedurende 14 dagen

Gastrointestinal
& Pancreas

Aanbevolen dagelijkse hoeveelheid

		Gewicht van de hond											
		5 kg	10 kg	15 kg	20 kg	25 kg	30 kg	40 kg	50 kg	60 kg	70 kg	80 kg	90 kg
		75 g	125 g	170 g	210 g	250 g	280 g	350 g	415 g	480 g	535 g	590 g	645 g



Hypoallergenic Skin and Coat Support

- Dieetvoer op basis van zalm
- Zetmeel als bron van koolhydraten
- Hoog gehalte aan zalmolie, vitamine E, vitamine A, biotine, zink en selenium

Bestemming

- Vermindering van intoleranties voor bepaalde ingrediënten en/of voedingsstoffen
- Ondersteuning van de huidfunctie bij huidaanandoening en overmatige haaruitval

Indicaties

- Voedingsgerelateerde reacties – dermatologische en gastro-intestinale symptomen
- Atopische dermatitis, otitis externa
- Dermatitis (reactie op zink, vitamine A en andere)
- Vlooiënallergiedermatitis
- Ondersteuning van huidletsels en wondheling
- Ondersteuning bij haarverlies en slechte vachtkwaliteit
- Geschikt voor langdurig gebruik na een eliminatiedieet

Contra-indicaties

- Bij puppies
- Herstelperiode/nood aan gewichtstoename

Samenstelling

Aardappelzetmeel (51%), zalm (21%), gehydrolyiseerd zalmewit (12%), kippenvet (8%), zalmolie (3%), gehydrolyseerde kippenlever, biergist, kruiden- en vruchtenextract (300 mg/kg - rozemarijn, druiven, kurkuma, citrus, kruidnagels), mannanoligosachariden (180 mg/kg), fructo-oligosachariden (120 mg/kg), Yucca schidigera-extract (120mg/kg).

Analytische bestanddelen

Ruw eiwit	24%
Ruw vet	14%
Ruwe celstof	3%
Ruwe as	7,8%
Calcium	1,1%
Fosfor	0,8%
Natrium	0,25%
Omega-3-vetzuren	0,78%
Omega-6-vetzuren	2,1%
Magnesium	0,1%
Metaboliseerbare energie	

3.700 Kcal/kg - 15,49 MJ/kg

Toevoegingsmiddelen per kg

Vitaminen

Vitamine A	25.400 IE
Vitamine D	1.800 IE
Vitamine E	1.000 mg

Sporenelementen

Zinkchelaat van aminozuren, gehydrateerd	36 mg
Zinkoxide	164 mg
Ijzer(II)sulfaat-monohydrataat	87 mg
Mangaan(II)oxide	42 mg
Koper(II)sulfaat van aminozuren, gehydrateerd	17,5 mg
Kaliumjodide	0,78 mg
Biologische vorm van selenium geproduceerd door <i>Saccaromyces cerevisiae</i> CNCM I-3060 (met selenium verrijkte gist, geïnactiveerd)	0,3 mg



OPEN HERE
ZIP SYSTEM



2 kg

12 kg



Werkelijk formaat
van de hondenbrok

Schaal 1:1

Verp.	Ref.
Zak 2 kg	2027950
Zak 12 kg	2027951



Calibra
clinical studies

Totale/gedeeltelijke vermindering van huidsymptomen bij 75% van de geteste patiënten, bij gebruik van het dieet gedurende 6 weken en meer

Hypoallergenic Skin and Coat Support

Aanbevolen dagelijkse hoeveelheid

Gewicht van de hond											
5 kg	10 kg	15 kg	20 kg	25 kg	30 kg	40 kg	50 kg	60 kg	70 kg	80 kg	90 kg
80 g	130 g	170 g	215 g	250 g	290 g	360 g	425 g	490 g	550 g	605 g	660 g



Joint and Mobility

- Verrijkt met algen – een unieke, betrouwbare en duurzame bron van hoogwaardige omega-3
- Ondersteunende werking door chondroprotectiva in een hoge concentratie
- Dieetvoeder op basis van kip en kalkoen met eieren en collageen

Bestemming

- Ter ondersteuning van de gewrichten in geval van osteoartritis

Indicaties

- Osteoartritis, artrose
- Dysplasie van gewrichten
- Herstel na orthopedische chirurgie

Contra-indicaties

- Nierinsufficiëntie
- Leverinsufficiëntie
- Pancreatitis

Samenstelling

Kip (20%), rijst, haver, kalkoen (15%), kippenvet (5%), lijnzaad, gedroogde appels, eieren (3%), zalmolie (3%), biergist, gehydrolyseerde kippenlever, collageen, algen (Schizochytrium limacinum), kruiden- en vruchtenextract (300 mg/kg – rozemarijn, druiven, kurkuma, citrus, kruidnagel), glucosamine sulfaat (1.300 mg/kg), chondroitinesulfaat (1.000 mg/kg), toevoegingsmiddelen (mannanoligosacchariden (150 mg/kg), methyl-sulphonyl-methaan (100 mg/kg), fructo-oligosacchariden (100 mg/kg), Yucca schidigera-extract (100 mg/kg), Boswellia (50 mg/kg)).

Analytische bestanddelen

Ruw eiwit	27%
Ruw vet	15%
Ruwe celstof	3%
Ruwe as	5%
Omega-3-vetzuren	3,2%
Omega-6-vetzuren	2,1%
Calcium	1,2%
Fosfor	0,9%
Natrium	0,3%
Magnesium	0,1%
EPA	0,35%
DHA	0,55%
Vitamine E	400 mg/kg
Metaboliseerbare energie	3.820 kcal/kg – 15,99 MJ/kg

Toevoegingsmiddelen per kg

Vitaminen

Vitamine A	20.000 IE
Vitamine D3	1.500 IE
Vitamine E	400 mg
Vitamine C	350 mg

Sporenelementen

Zinkchelaat van aminozuren, gehydrateerd	120 mg
Ijzersulfaat monohydraat	80 mg
Mangaanoxide	42 mg
Kopersulfaat van aminozuren, gehydrateerd	17,5 mg
Kaliumjodide	0,7 mg
Biologische vorm van Selenium geproduceerd door Saccharomyces cerevisiae CNCM I-3060 (met selenium verrijkt gist, geïnactiveerd)	0,2 mg



Werkelijk formaat van de hondenbrok

Schaal 1:1

Verp.	Ref.
Zak 2 kg	2032482
Zak 12 kg	2032484

Joint and Mobility

Aanbevolen dagelijkse hoeveelheid

Gewicht van de hond											
5 kg	10 kg	15 kg	20 kg	25 kg	30 kg	40 kg	50 kg	60 kg	70 kg	80 kg	90 kg
75 g	120 g	170 g	210 g	250 g	280 g	350 g	410 g	480 g	540 g	590 g	650 g



Het **Calibra Canine Veterinary Diets Canned** gamma bestaat uit 4 verschillende recepten, verkrijgbaar in blikken van 400 g.



HOND - HEPATIC

28



HOND - RENAL

30



HOND - GASTROINTESTINAL

32



HOND - RECOVERY

34



Hepatic

Bestemming

Ondersteuning van de leverfunctie bij chronische leverinsufficiëntie

Contra-indicaties

- (Geschiedenis van) Pancreatitis
- Dracht en lactatie
- Hyperlipemie
- Puppies

Samenstelling

Kip, rijst, appel, zalmolie, melkdistel, Yucca schidigera-extract, FOS, MOS, calciumcarbonaat, natriumchloride.

Analytische bestanddelen

Ruw eiwit	5,5%
Ruw vet	7%
Ruwe as	2,3%
Ruwe celstof	0,5%
Vochtgehalte	75%
Calcium	0,25%
Fosfor	0,2%
Natrium	0,15%
Suikers	6,98%
Koper	0,1%
Omega-3-vetzuren	0,3%
Omega-6-vetzuren	1,05%
Metaboliseerbare energie	115 kcal/100g, 482 kJ/100g

Toevoegingsmiddelen per kg

Vitaminen

Vitamine D3	200 IE
Vitamine E	30 mg

Sporenelementen

Zinkchelaat van aminozuren, gehydrateerd	27 mg
Mangaan(II)sulfaat-monohydraat	3 mg
Jodium (als calciumjodaat, watervrij)	0,75 mg
Taurine	750 mg

Aminozuren

L-carnitine	1.000 mg
-------------	----------



400 g

Verp.

Ref.

Blik 400 g

2029977

Aanbevolen dagelijkse hoeveelheid

Hepatic	Gewicht van de hond				
	2,5 - 5 kg	7,5 - 10 kg	20 - 30 kg	40 - 50 kg	60 - 80 kg
	161 - 350 g	371 - 625 g	768 - 1.350 g	1.320 - 1.930 g	1.900 - 2.970 g



Renal

Bestemming

Ondersteuning van de nierfunctie bij chronische nierinsufficiëntie

Contra-indicaties

- Puppies
- Dracht en lactatie
- Leverinsufficiëntie in combinatie met abnormale galsecretie

Samenstelling

Kip, rijst, gedroogde eieren, zalmolie, Yucca schidigera-extract, FOS, MOS, calciumcarbonaat.

Analytische bestanddelen

Ruw eiwit	6,8%
Ruw vet	10,8%
Ruwe as	1,9%
Ruwe celstof	0,5%
Vochtgehalte	70%
Calcium	0,2%
Fosfor	0,14%
Natrium	0,15%
Kalium	0,32%
Magnesium	0,02%
Omega-3-vetzuren	0,5%
Omega-6-vetzuren	2,4%
Metaboliseerbare energie	

163 kcal/100 g, 682 kJ/100 g

Toevoegingsmiddelen per kg

Vitaminen

Vitamine A	6.000 IE
Vitamine D3	500 IE
Vitamine E	300 mg
Vitamine C	40 mg

Sporenelementen

Zinkchelaat van aminozuren, gehydrateerd	15 mg
Mangaan(II)sulfaat-monohydraat	3 mg
Jodium (als calciumjodaat, watervrij)	0,75 mg
Taurine	750 mg



400 g

Verp.

Ref.

Blik 400 g [2029976](#)

Aanbevolen dagelijkse hoeveelheid

Renal	Gewicht van de hond				
	2,5 - 5 kg	7,5 - 10 kg	20 - 30 kg	40 - 50 kg	60 - 80 kg
	130 - 260 g	290 - 420 g	580 - 990 g	1.000 - 1.400 g	1.450 - 2.200 g



Gastrointestinal

Bestemming

- Vermindering van acute intestinale absorptiestoornissen
- Compensatie voor een slechte spijsvertering

Samenstelling

Kalkoen, vis (zalm, haring, tonijn), rijst, appel, biergist, zalmolie, geneeskrachtige klei, Yucca schidigera-extract, FOS, MOS, calciumcarbonaat, natriumchloride.

Analytische bestanddelen

Ruw eiwit	7,6%
Ruw vet	3,9%
Ruwe as	2,5%
Ruwe celstof	0,6%
Vochtgehalte	76%
Natrium	0,14%
Calcium	0,27%
Kalium	0,27%
Omega-3-vetzuren	0,1%
Metaboliseerbare energie	

112 kcal/100 g, 469 kJ/100 g

Toevoegingsmiddelen per kg

Vitaminen

Vitamine A	5.000 IE
Vitamine D3	500 IE
Vitamine E	100 mg

Sporenelementen

Zinkchelaat van aminozuren, gehydrateerd	15 mg
Mangaan(II)sulfaat-monohydraat	3 mg
Jodium (als calciumjodaat, watervrij)	0,75 mg

Technologische toevoegingsmiddelen

Lecithine	1.200 mg
Sepioliet	700 mg



400 g

Verp.	Ref.
Blik 400 g	2029978

Gastrointestinal

Aanbevolen dagelijkse hoeveelheid

Gewicht van de hond				
2,5 - 5 kg	7,5 - 10 kg	20 - 30 kg	40 - 50 kg	60 - 80 kg
200 - 400 g	500 - 700 g	900 - 1.430 g	1.540 - 2.000 g	2.080 - 3.100 g



Recovery

Bestemming

- Nutritioneel herstel, convalescentie
- Regulering van het vetmetabolisme bij hyperlipemie

Contra-indicaties

- Nierinsufficiëntie
- (Geschiedenis van) Pancreatitis

Samenstelling

Vis (zalm, haring), kip, zalmolie, olie van vis en plankton, FOS, MOS, mineralen.

Analytische bestanddelen

Ruw eiwit	10,5%
Ruw vet	9,5%
Ruwe as	2,2%
Ruwe celstof	1,3%
Vochtgehalte	75%
Calcium	0,25%
Fosfor	0,2%
Magnesium	0,03%
Omega-6-vetzuren	1,2%
Omega-3-vetzuren	0,6%
Metaboliseerbare energie	

133 kcal/100 g, 557 kJ/100 g

Toevoegingsmiddelen per kg

Vitaminen

Vitamine D3	360 IE
Vitamine E	54 mg
Vitamine C	72 mg

Sporenelementen

Zinksulfaat - monohydraat	27 mg
Mangaanchelaat	5,4 mg
Jodium (als calciumjodaat, watervrij)	13,5 mg

Aminozuren

L-carnitine	1.000 mg
Biotine	525 mcg
Taurine	2.000 mg



400 g

Verp.

Ref.

Blik 400 g [2029979](#)

Aanbevolen dagelijkse hoeveelheid

Recovery

Gewicht van de hond

2,5 - 5 kg	7,5 - 10 kg	20 - 30 kg	40 - 50 kg	60 - 80 kg
160 - 340 g	352 - 591 g	727 - 1.340 g	1.222 - 1.827 g	1.657 - 2.800 g



Het **Calibra Feline Veterinary Diets Dry** gamma bestaat uit 5 verschillende recepten, verkrijgbaar in 2 verpakkingen van 1,5 en 5 kg.

	KAT - STRUVITE/OXALATE MANAGEMENT	38
	KAT - RENAL/CARDIAC	40
	KAT - DIABETES/OBESITY	42
	KAT - GASTROINTESTINAL AND PANCREAS	44
	KAT - HYPOALLERGENIC SKIN AND COAT SUPPORT	46



Struvite/Oxalate

- Dieetvoeder op basis van rijst en kip
- Gecontroleerde pH en RSS* met bewezen doeltreffendheid bij het oplossen van struvietstenen en het voorkomen van S/O stenen
- Uniek ondersteunend kruidenmengsel

*Relative Super Saturation

Bestemming

- Oplossen van struvietstenen
- Vermindering van recidiverende struvietsteenvorming
- Vermindering van oxalaatsteenvorming

Indicaties

- Aandoeningen van lage urinewegen (niet-recidiverend, niet-chirurgische patiënten)

Contra-indicaties

- Nierinsufficiëntie
- Hartinsufficiëntie
- Groei, dracht
- Pancreatitis
- Therapeutisch gebruik van urineverzuurders
- Aandoeningen van lage urinewegen - chirurgische indicaties (recidiverende patiënten)

Samenstelling

Rijst (38%), kip (27%), aardappelwit, kippenvet, gedroogde appels, zalmolie, natriumchloride, biergist, gehydrolyseerde kippenlever, behandelde gistcultuur, calciumsulfaat (0,5%, urine aanzurende stof), kruidenmengsel van Vaccinium vitis-idaea, Urtica dioica, Carlina acaulis (2.000 mg/kg), mannanoligosachariden (150 mg/kg), fructo-oligosachariden (100 mg/kg), Yucca schidigera-extract (100 mg/kg).

Analytische bestanddelen

Ruw eiwit	32%
Ruw vet	15%
Ruwe celstof	3%
Ruwe as	7,8%
Omega-3-vetzuren	0,49%
Omega-6-vetzuren	2,05%
Calcium	0,75%
Fosfor	0,6%
Natrium	1,1%
Magnesium	0,06%
Kalium	0,35%
Chloriden	1,5%
Zwavel	0,5%
Hydroxyproline	0,4%
Taurine	0,2%
Vitamine D	500 IE/kg

Metaboliseerbare energie

3.820 Kcal/kg – 15,99 MJ/kg

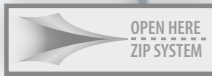
Toevoegingsmiddelen per kg

Vitaminen

Vitamine A	24.000 IE
Vitamine D	500 IE
Vitamine E	1.000 mg

Sporenelementen

Zinkchelaat van aminozuren, gehydrateerd	24 mg
Zinkoxide	76 mg
IJzer(II)sulfaat-monohydrataat	50 mg
Mangaan(II)oxide	50 mg
Koper(II)sulfaat van aminozuren, gehydrateerd	3 mg
Kaliumjodide	3,5 mg
Biologische vorm van selenium geproduceerd door <i>Saccaromyces cerevisiae</i> CNCM I-3060 (met selenium verrijkte gist, geïnactiveerd)	0,2 mg



OPEN HERE
ZIP SYSTEM



1,5 kg

5 kg



Werkelijk formaat
van de kattenbrok

Schaal 1:1

Verp.	Ref.
Zak 1,5 kg	2027959
Zak 5 kg	2027960



Calibra
clinical studies

- Klinisch bewezen PH-controle
- Klinisch bewezen effect, (RSS voor struviet <1)

Struvite/Oxalate

Aanbevolen dagelijkse hoeveelheid

		Gewicht van de kat								
		2 kg	3 kg	4 kg	5 kg	6 kg	7 kg	8 kg	9 kg	10 kg
		30 g	45 g	60 g	70 g	80 g	90 g	100 g	110 g	120 g



Renal/Cardiac

- Dieetvoeder op basis van rijst en ei met een laag natrium- en fosforgehalte
- Alkaliserende werking
- Hoog gehalte aan arginine, taurine, omega 3-vetzuren en vitamines

Bestemming

- Ondersteuning van de nierfunctie bij chronische nierinsufficiëntie
- Ondersteuning van de hartfunctie bij chronische hartinsufficiëntie

Indicaties

- Chronische nierinsufficiëntie en nierfalen
- Hartinsufficiëntie (vroeg stadium)
- Hypertensie

Contra-indicaties

- Groei, dracht en lactatie
- Pancreatitis

Samenstelling

Rijst (46%), gedroogde eieren (15%), aardappelwit, zalmolie (7%), gedroogde appels, kippenvet, biergist, gehydrolyseerde kippenlever, calciumcarbonaat (1,7%), kaliumcitraat (0,7%), behandelde gistcultuur, kruiden- en vruchtenextract (300 mg/kg – rozemarijn, druiven, kurkuma, citrus, kruidnagels), mannanoligosachariden (160 mg/kg), fructo-oligosachariden (130 mg/kg), Yucca schidigera-extract (100 mg/kg).

Analytische bestanddelen

Ruw eiwit	24%
Ruw vet	18%
Ruwe celstof	2,2%
Ruwe as	5,2%
Omega-3-vetzuren	0,84%
Omega-6-vetzuren	2,74%
Calcium	0,7%
Fosfor	0,4%
Natrium	0,35%
Magnesium	0,07%
Kalium	0,4%
Arginine	1,6%
Taurine	0,2%
Metaboliseerbare energie	3.960 Kcal/kg – 16,58 MJ/kg

Toevoegingsmiddelen per kg

Vitamines

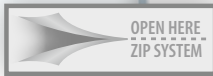
Vitamine A	24.000 IE
Vitamine D	800 IE
Vitamine E	1.000 mg

Sporenelementen

Zinkchelaat van aminozuren, gehydrateerd	24 mg
Zinkoxide	76 mg
Ijzer(II)sulfaat-monohydrataat	50 mg
Mangaan(II)oxide	50 mg
Koper(II)sulfaat van aminozuren, gehydrateerd	3 mg
Kaliumjodide	3,5 mg
Biologische vorm van selenium geproduceerd door <i>Saccaromyces cerevisiae</i> CNCM I-3060 (met selenium verrijkte gist, geïnactiveerd)	0,2 mg

Aminozuren

L-carnitine	200 mg
Arginine	2.600 mg



1,5 kg

5 kg



Werkelijk formaat
van de kattenbrok

Schaal 1:1

Verp.	Ref.
Zak 1,5 kg	2027954
Zak 5 kg	2027956



Calibra
clinical studies

- Eiwit van hoge kwaliteit
- Hoog gehalte aan arginine (1,6%)

Renal/Cardiac

Aanbevolen dagelijkse hoeveelheid

		Gewicht van de kat								
		2 kg	3 kg	4 kg	5 kg	6 kg	7 kg	8 kg	9 kg	10 kg
		35 g	50 g	60 g	70 g	80 g	90 g	100 g	110 g	120 g



Diabetes/Obesity

- Uniek dieetvoeder met hoog eiwitgehalte en laag energiegehalte
- Laag gehalte aan koolhydraten
- Bewezen glycemische controle

Bestemming

- Regulering van de glucosevoorziening (diabetes mellitus)
- Vermindering van overgewicht

Indicaties

- Diabetes mellitus
- Overgewicht en gewichtscontrole
- Behouden van lichaamsgewicht
- Constipatie met motiliteits-stoornissen van de dikke darm

Contra-indicaties

- Groei
- Dracht
- Herstelperiode
- Chronische nierinsufficiëntie

Samenstelling

Kip, maïs (18%), aardappelwit, gerst (7%), kalkoen, zalmolie, cellulosevezels, kippenvet, gedroogde appels, biergist, gehydrolyseerde kippenlever, natriumchloride, glucosaminesulfaat (290 mg/kg), chondroitinesulfaat (190 mg/kg), maïsgluten, mannan oligosachariden (150 mg/kg), fructo-oligosachariden (100 mg/kg), Yucca schidigera-extract (100 mg/kg).

Analytische bestanddelen

Ruw eiwit	44%
Ruw vet	14%
Ruwe celstof	6,5%
Ruwe as	7,5%
Omega-3-vetzuren	0,47%
Omega-6-vetzuren	1,67%
Zetmeel	17%
Totaal suikers	0,9%
Metaboliseerbare energie	

3.610 Kcal/kg - 15,10 MJ/kg

Toevoegingsmiddelen per kg

Vitaminen

Vitamine A	24.000 IE
Vitamine D	800 IE
Vitamine E	1.000 mg

Sporenelementen

Zinkchelaat van aminozuren, gehydrateerd	
	24 mg
Zinkoxide	66 mg
Ijzer(II)sulfaat-monohydrataat	50 mg
Mangaan(II)oxide	30 mg
Koper(II)sulfaat van aminozuren, gehydrateerd	
	2 mg
Kaliumjodide	2,5 mg
Biologische vorm van selenium geproduceerd door <i>Saccaromyces cerevisiae</i> CNCM I-3060 (met selenium verrijkte gist, geïnactiveerd)	
	0,2 mg

Aminozuren

L-carnitine	500 mg
-------------	--------



1,5 kg

5 kg



**Werkelijk formaat
van de kattenbrok**

Schaal 1:1

Verp.

Ref.

Zak 1,5 kg [2027940](#)Zak 5 kg [2027941](#)

Calibra
clinical studies

Klinisch bewezen (cross-over studie) glycemische en
insulinecontrole

Aanbevolen dagelijkse hoeveelheid

Diabetisch	Aanbevolen dagelijkse hoeveelheid							
	Gewicht van de kat	3 kg	3,5 kg	4 kg	4,5 kg	5 kg	5,5 kg	6 kg
	Dagelijkse portie in gram voor katten die onder hun ideaal gewicht zitten	73 g	81 g	89 g	96 g	103 g	110 g	117 g
	Dagelijkse portie in gram voor katten met normaal lichaamsgewicht en activiteit	61 g	67 g	74 g	80 g	86 g	91 g	97 g
	Dagelijkse portie in gram voor katten met lage activiteit, gecastreerd en of gesteriliseerd, die boven hun ideaal gewicht zitten	49 g	51 g	59 g	64 g	69 g	73 g	78 g
Obesitas	Aanbevolen dagelijkse hoeveelheid							
	Streefgewicht van de kat	3 kg	3,5 kg	4 kg	4,5 kg	5 kg	5,5 kg	6 kg
	Vermindering met 30%, dagelijkse portie (in gram)	41 g	44 g	46 g	51 g	51 g	53 g	55 g
	Vermindering met 40%, dagelijkse portie (in gram)	35 g	38 g	40 g	41 g	43 g	45 g	47 g
	Dagelijkse portie voor behoud lichaamsgewicht (in gram)	49 g	51 g	59 g	64 g	69 g	73 g	78 g



Gastrointestinal and Pancreas

- Dieetvoer met verlaagd vetgehalte op basis van rijst en zalm
- Ondersteunende werking dankzij behandelde gistcultuur, FOS, MOS en Yucca

Bestemming

- Vermindering van acute intestinale absorptiestoornissen
- Compensatie voor een slechte spijsvertering

Indicaties

- Acute en chronische gastritis/ gastro-enteritis
- Acute en chronische diarree
- Colitis
- Chronische pancreatitis
- Malabsorptie en maldigestie
- Voedselovergevoeligheidsreactie

Contra-indicaties

- Hepatische encefalopathie
- Chronische nierinsufficiëntie

Samenstelling

Rijst (38%), zalm (30%), gehydriseerd zalmeiwit (8%), gedroogde eieren (8%), gedroogde appels, zalmolie, kippenvet, biergist, gehydrolyseerde kippenlever, behandelde gistcultuur (0,5%), kruiden- en vruchtenextract (300 mg/kg rozemarijn, druiven, kurkuma, citrus, kruidnagels), mannan oligosachariden (160 mg/kg), fructo-oligosachariden (130 mg/kg), Yucca schidgera-extract (100 mg/kg).

Analytische bestanddelen

Ruw eiwit	32%
Ruw vet	12%
Ruwe celstof	2,5%
Ruwe as	8%
Omega-3-vetzuren	0,9%
Omega-6-vetzuren	1,78%
Calcium	1,4%
Fosfor	1,1%
Natrium	0,5%
Magnesium	0,14%
Kalium	0,5%
Metaboliseerbare energie	

3.600 Kcal/kg – 15,07 MJ/kg

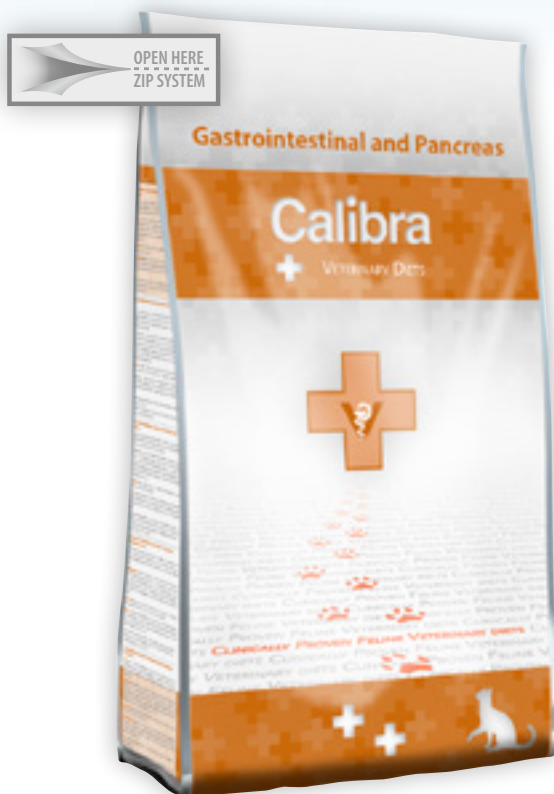
Toevoegingsmiddelen per kg

Vitaminen

Vitamine A	24.000 IE
Vitamine D	800 IE
Vitamine E	1.000 mg

Sporenelementen

Zinkchelaat van aminozuren, gehydrateerd	24 mg
Zinkoxide	76 mg
Ijzer(II)sulfaat-monohydrataat	50 mg
Mangaan(II)oxide	50 mg
Koper(II)sulfaat van aminozuren, gehydrateerd	3 mg
Kaliumjodide	3,5 mg
Biologische vorm van selenium geproduceerd door <i>Saccaromyces cerevisiae</i> CNCM I-3060 (met selenium verrijkte gist, geïnactiveerd)	0,2 mg



1,5 kg

5 kg



Werkelijk formaat
van de kattenbrok

Schaal 1:1

Verp.	Ref.
Zak 1,5 kg	2027944
Zak 5 kg	2027945



Calibra
clinical studies

Klinisch bewezen: hoge verteerbaarheid, smakelijkheid en verbetering van de faecesconsistentie

Gastrointestinal
and Pancreas

Aanbevolen dagelijkse hoeveelheid

Gewicht van de kat

2 kg	3 kg	4 kg	5 kg	6 kg	7 kg	8 kg	9 kg	10 kg
40 g	50 g	65 g	75 g	85 g	100 g	105 g	115 g	125 g



Hypoallergenic Skin and Coat Support

- Dieetvoeder op basis van zalm en rijstzetmeel
- Hoog gehalte aan vitamine A, vitamine E, biotine, zink en selenium
- Verrijkt met algen – een unieke, betrouwbare en duurzame bron van hoogwaardige omega-3

Bestemming

- Vermindering van intoleranties voor bepaalde ingrediënten en/of voedingsstoffen
- Ondersteuning van de huidfunctie bij huidaandoeningen en overmatig haaruitval

Indicaties

- Voedingsgerelateerde reacties – dermatologische en gastro-intestinale symptomen
- Atopische dermatitis, otitis externa
- Dermatitis (reactie op zink, vitamine A en andere)
- Vlooiënallergiedermatitis
- Ondersteuning van huidletsels en wondheling
- Ondersteuning bij haarverlies en slechte vachtkwaliteit
- Geschikt voor langdurig gebruik na een eliminatiedieet

Contra-indicaties

- Nierinsufficiëntie

Samenstelling

Zalm (40%), rijstzetmeel (30%), gehydrolyseerd zalmewit (10%), kippenvet, lijnzaad, zalmolie (3%), gehydrolyseerde kippenlever, gedroogde appels, algen (Schizochytrium limacinum), behandelde gistcultuur (0,5%), toevoegingsmiddelen (mannanooligosacchariden (150 mg/kg), fructooligosacchariden (100 mg/kg), Yucca schidigera-extract (100 mg/kg)).

Analytische bestanddelen

Ruw eiwit	28%
Ruw vet	17%
Ruwe celstof	2%
Ruwe as	7,8%
Omega-3-vetzuren	3,2%
Omega-6-vetzuren	2,4%
Calcium	1,3%
Fosfor	1,1%
Natrium	0,9%
Magnesium	0,15%
EPA	0,3%
DHA	0,5%
Metaboliseerbare energie	3.850 kcal/kg – 16,12 MJ/kg

Toevoegingsmiddelen per kg

Vitaminen

Vitamine A	24.000 IE
Vitamine D3	850 IE
Vitamine E	600 mg
Biotine	2,5 mg

Sporenelementen

Zinkchelaat van aminozuren, gehydrateerd	150 mg
Ijzersulfaat monohydraat	50 mg
Mangaanoxide	60 mg
Kopersulfaat van aminozuren, gehydrateerd	12 mg
Kaliumjodide	4 mg
Biologische vorm van Selenium geproduceerd door <i>Saccharomyces cerevisiae</i> CNCM I-3060 (met selenium verrijkt gist geïnactiveerd)	0,2 mg



1,5 kg

5 kg



Werkelijk formaat
van de kattenbrok

Schaal 1:1

Verp.	Ref.
Zak 1,5 kg	2032485
Zak 5 kg	2032486

Hypoallergenic Skin
and Coat Support

Aanbevolen dagelijkse hoeveelheid

Gewicht van de kat								
2 kg	3 kg	4 kg	5 kg	6 kg	7 kg	8 kg	9 kg	10 kg
40 g	50 g	65 g	75 g	80 g	85 g	90 g	110 g	125 g



Het **Calibra Feline Veterinary Diets Canned** gamma bestaat uit 4 verschillende recepten, verkrijgbaar in blikken van 200 g en 400 g (Recovery).



KAT - STRUVITE MANAGEMENT

50



KAT - RENAL

52



KAT - GASTROINTESTINAL

54



KAT - RECOVERY

56



Struvite Management

Bestemming

- Oplossen van struvietstenen
- Vermindering van recidiverende struvietsteenvorming

Contra-indicaties

- Kittens
- Dracht en lactatie
- Chronische nierinsufficiëntie
- Metabole acidose
- Hartinsufficiëntie
- Hoge bloeddruk
- Therapeutisch gebruik van urineverzuurders
- Gevoelige maag

Samenstelling

Kip, rijst, calciumcarbonaat, natriumchloride, veenbessen, zalmolie, extract van de groenlipmossel.

Analytische bestanddelen

Ruw eiwit	7,5%
Ruw vet	6%
Ruwe as	1,5%
Ruwe celstof	0,3%
Vochtgehalte	78%
Calcium	0,17%
Fosfor	0,16%
Natrium	0,22%
Kalium	0,23%
Magnesium	0,01%
Chloride	0,4%
Zwavel	0,08%
Omega-3-vetzuren	0,2%
Metaboliseerbare energie	

128 kcal/100 g, 536 kJ/100 g

Toevoegingsmiddelen per kg

Vitaminen

Vitamine A	5.000 IE
Vitamine D3	200 IE
Vitamine E	100 mg

Sporenelementen

Zinksulfaat - monohydraat	15 mg
Mangaan(II)sulfaat-monohydraat	3 mg
Jodium (als calciumjodaat, watervrij)	0,75 mg
DL-methionine	1.500 mg
Taurine	600 mg

Technologische toevoegingsmiddelen

Lecithine	1.800 mg
-----------	----------



200 g

Verp.

Ref.

Blik 200 g [2029973](#)Struvite
Management

Aanbevolen dagelijkse hoeveelheid

Gewicht van de kat

2 - 3 kg	4 - 5 kg	6 - 7 kg	8 - 9 kg
100 - 200 g	181 - 280 g	237 - 351 g	288 - 410 g



Renal

Bestemming

Ondersteuning van de nierfunctie bij chronische nierinsufficiëntie

Contra-indicaties

- Kittens
- Dracht en lactatie
- Leverinsufficiëntie in combinatie met abnormale galsecretie

Samenstelling

Kip, rijst, gedroogde eieren, zalmolie, Yucca schidigera-extract, FOS, MOS, calciumcarbonaat.

Analytische bestanddelen

Ruw eiwit	7%
Ruw vet	10,8%
Ruwe as	1,9%
Ruwe celstof	0,31%
Vochtgehalte	70%
Calcium	0,2%
Fosfor	0,14%
Natrium	0,16%
Kalium	0,32%
Magnesium	0,02%
Omega-3-vetzuren	0,5%
Omega-6-vetzuren	2,4%
Metaboliseerbare energie	

158 kcal/100 g, 662 kJ/100 g

Toevoegingsmiddelen per kg

Vitaminen

Vitamine A	6.000 IE
Vitamine D3	500 IE
Vitamine E	200 mg
Vitamine C	40 mg

Sporenelementen

Zinksulfaat - monohydraat	15 mg
Mangaan(II)sulfaat-monohydraat	3 mg
Jodium (als calciumjodaat, watervrij)	0,75 mg
Taurine	750 mg



200 g

Verp.

Ref.

Blik 200 g [2029974](#)

Aanbevolen dagelijkse hoeveelheid

Renal	Gewicht van de kat			
	2 - 3 kg	4 - 5 kg	6 - 7 kg	8 - 9 kg
	100 - 135 g	123 - 190 g	161 - 239 g	196 - 290 g



Gastrointestinal

Bestemming

- Vermindering van acute intestinale absorptiestoornissen
- Compensatie voor een slechte spijsvertering

Samenstelling

Kalkoen, vis (zalm, tonijn), rijst, appel, biergist, zalmolie, geneeskrachtige klei, Yucca schidigera-extract, FOS, MOS, calciumcarbonaat, natriumchloride.

Analytische bestanddelen

Ruw eiwit	9,3%
Ruw vet	4,1%
Ruwe as	2,5%
Ruwe celstof	0,6%
Vochtgehalte	80%
Natrium	0,14%
Calcium	0,34%
Kalium	0,27%
Omega-3-vetzuren	0,1%
Metaboliseerbare energie	

108 kcal/100 g, 452 kJ/100 g

Toevoegingsmiddelen per kg

Vitaminen

Vitamine A	5.000 IE
Vitamine D3	300 IE
Vitamine E	90 mg

Sporenelementen

Zinksulfaat - monohydraat	15 mg
Mangaan(II)sulfaat-monohydraat	3 mg
Jodium (als calciumjodaat, watervrij)	0,75 mg
Taurine	1.000 mg

Technologische toevoegingsmiddelen

Lecithine	1.200 mg
Sepioliet	700 mg



200 g

Verp.

Ref.

Blik 200 g [2029975](#)

Gastrointestinal

Aanbevolen dagelijkse hoeveelheid

Gewicht van de kat

2 - 3 kg	4 - 5 kg	6 - 7 kg	8 - 9 kg
184 - 245 g	223 - 345 g	292 - 432 g	354 - 500 g



Recovery

Bestemming

- Nutritioneel herstel, convalescentie
- Regulering van het vetmetabolisme bij hyperlipemie

Contra-indicaties

- Nierinsufficiëntie
- (Geschiedenis van) Pancreatitis

Samenstelling

Vis (zalm, haring), kip, zalmolie, olie van vis en plankton, FOS, MOS, mineralen.

Analytische bestanddelen

Ruw eiwit	10,5%
Ruw vet	9,5%
Ruwe as	2,2%
Ruwe celstof	1,3%
Vochtgehalte	75%
Calcium	0,25%
Fosfor	0,2%
Magnesium	0,03%
Omega-6-vetzuren	1,2%
Omega-3-vetzuren	0,6%
Metaboliseerbare energie	

133 kcal/100 g, 557 kJ/100 g

Toevoegingsmiddelen per kg

Vitaminen

Vitamine D3	360 IE
Vitamine E	54 mg
Vitamine C	72 mg

Sporenelementen

Zinksulfaat - monohydraat	27 mg
Mangaanchelaat	5,4 mg
Jodium (als calciumjodaat, watervrij)	13,5 mg

Aminozuren

L-carnitine	1.000 mg
Biotine	525 mcg
Taurine	2.000 mg



400 g

Verp.

Ref.

Blik 400 g [2029979](#)

Recovery

Aanbevolen dagelijkse hoeveelheid

Gewicht van de kat

2 - 3 kg	4 - 5 kg	6 - 7 kg	8 - 9 kg
100 - 166 g	151 - 234 g	198 - 293 g	240 - 350 g

